

# GFI GROUP INC.

## LÍNEA DE TIEMPO.

### 1987

- Fundación de GFI Group Inc. (Primera corredora OTC de opciones de bonos gubernamentales de Estados Unidos) en Nueva York

### 1988

- Apertura de la oficina en Londres

### 1996

- Apertura de la oficina en Hong Kong
- Apertura de la oficina en Sydney
- GFI se vuelve miembro de la Asociación de Corredores de Mercado Mayorista (WMBA) en Europa

### 2001

- Adquisición de Fenics Software Ltda.

### 2002

- Creación de joint venture de derivados húmedos ACM/GFI con ACM Shipping

### 2003

- Lanzamiento de CreditMatch® – trading electrónico de bonos y derivados de crédito asistida por corredores
- GFI se vuelve miembro fundador de la Asociación de Corredores de Energía de Londres (LEBA)

### 2004

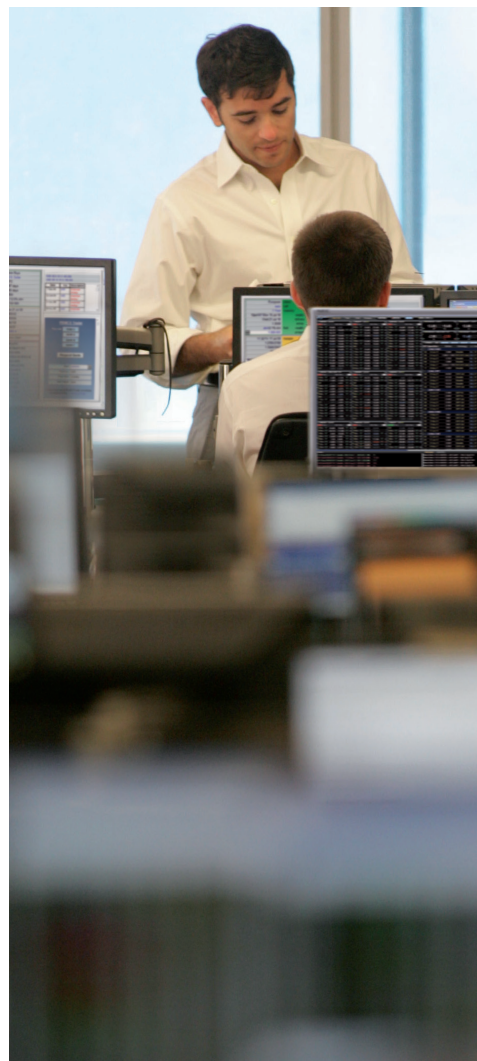
- Apertura de la oficina en Singapur

### 2005

- Primera Oferta Pública en NASDAQ, símbolo GFIG
- Adquisición de Starsupply Petroleum, corredora de productos petroleros
- Joint venture de GFI y CB Richard Ellis
- Joint venture de ACM/GFI con McQuilling Brokerage Partners en derivados húmedos de fletes

### 2006

- Adquisición de participación en The Clearing Corporation
- Apertura de oficina en París
- Adquisición de Amerex Energy – corredora de energía
- Lanzamiento de GFI ForexMatch® – plataforma electrónica de trading asistida por corredores para opciones FX



## 2007

- Lanzamiento de GFI EnergyMatch® en América del Norte – plataforma electrónica de trading de energía asistida por corredores
- Adquisición de Century Chartering – Corredora marítima de Londres
- Apertura de oficinas en Ciudad del Cabo, Shanghai y Seúl

## 2008

- Apertura de oficinas en Tel Aviv, Dubai y Dublín
- Adquisición de Trayport Ltd, proveedor de sistemas de trading
- Adquisición de participación minoritaria en Premium Securities, S.A., Argentina
- GFI ocupa asiento en el consejo de administración de la Asociación de Corredores de Mercado Mayorista en Europa
- GFI agrega funcionalidad de matching para permutas de cobertura por incumplimiento crediticio (CDS) a CreditMatch®
- GFI agrega funcionalidad de matching para derivados sobre divisas (FX derivatives) a ForexMatch®

## 2009

- GFI miembro fundador de Asociación de Corredores de Mercado Mayorista en las Américas (WMBAA)
- Lanzamiento de PropertyMatch™ – portada secundaria basada en pantalla para fondos inmobiliarios no listados
- Apertura de la oficina en Santiago

## 2010

- Adquisición de Kyte Group Limited y Kyte Capital Management Limited – proveedores de servicios de clearing, corretaje, inversiones y capital semilla para corredores de mercados financieros.
- Lanzamiento de GFI DART – plataforma de Cuentas a Cobrar de Activos en Dificultad de GFI diseñada para mejorar la compra y venta de cuentas a cobrar fiscales en el mercado secundario.
- Apertura oficina en Bogotá.

## 2011

- Lanzamiento de RatesMatch<sup>SM</sup> – sistema electrónico de trading diseñado para ejecución híbrida de swaps de tasas de interés.

